



Solvent printing image

Priprema fajlova za štampu

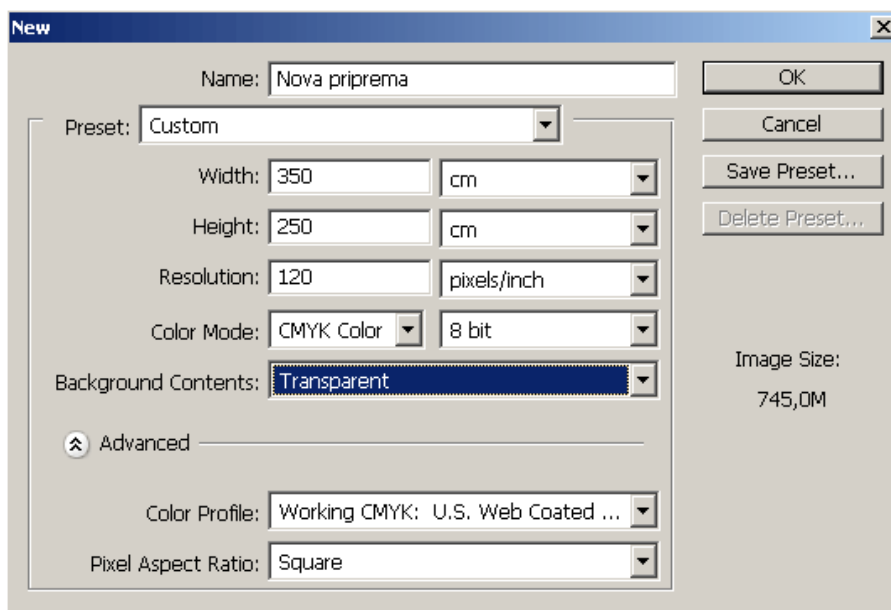
Fajlove mozete pripremati kao:

Photoshop EPS ili TIFF (ukoliko se radi o rasterskoj grafici)

Dimenzija fajla se radi u razmeri 1:1

Color mode: CMYK ili RGB

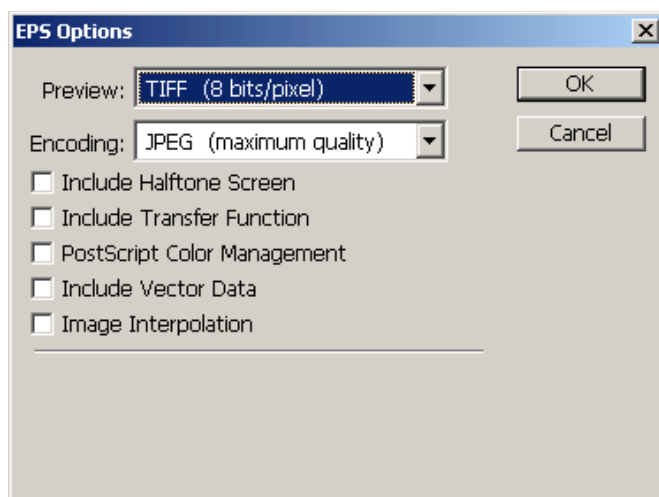
Priprema fajlova se vrši u rezoluciji od 80-120 DPI



Ukoliko je dimenzija fajla veća od 5x5m, uradite 10x umanjenu razmeru.

Od opcija izaberite: TIFF 8 bits/pixel

JPEG maximum quality



Ukoliko radite pripremu u vektorskoj varijanti, potrebno je da spremite fajlove u Adobe Illustrator-u (AI, EPS), ili Corel Draw (CDR)

Izbegavajte korišćenje PANTONE boja.